

**РУКОВОДСТВО
ПО ЭКСПЛУАТАЦИИ**

ЦИКЛОН

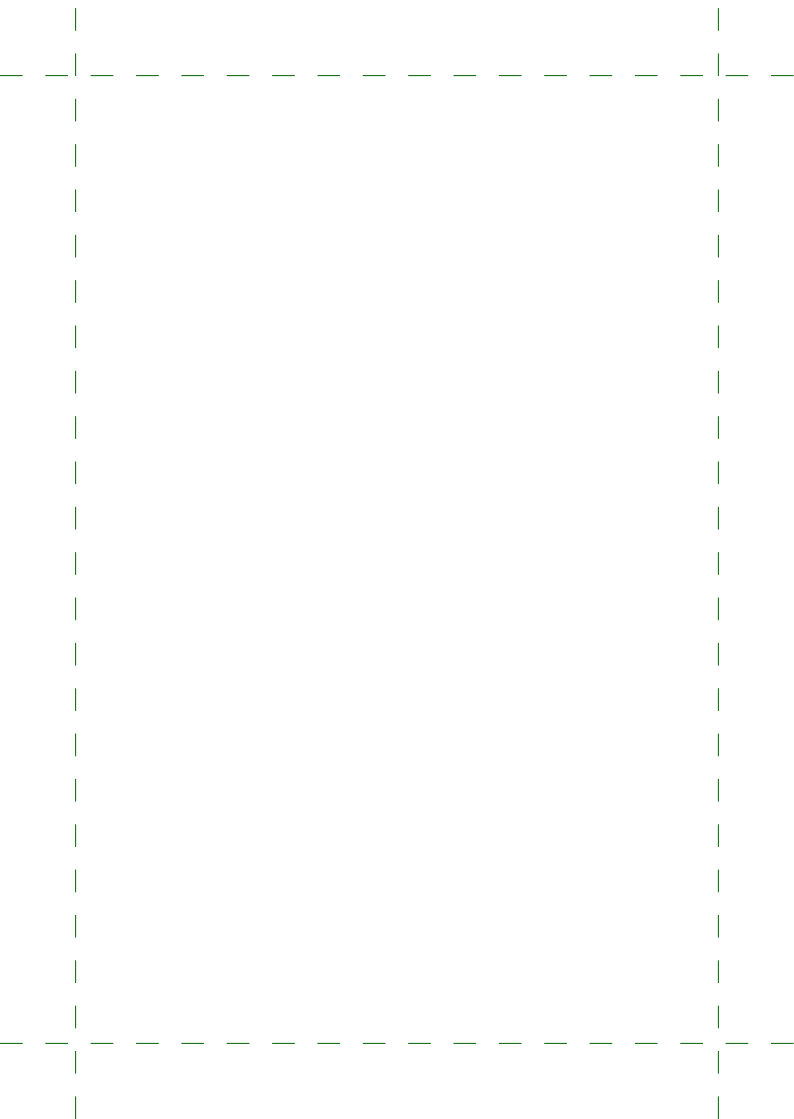
УНИВЕРСАЛ



**ЗЕРНОДРОБИЛКА,
КОРМОИЗМЕЛЬЧИТЕЛЬ БЫТОВОЙ**



454012, Россия, г. Челябинск, Копейское шоссе, 9-П
ОТДЕЛ ПРОДАЖ:
тел./факс: 8 (351) 220-39-89
e-mail: info@uzbi74.ru
веб-сайт: uzbi.pf



УВАЖАЕМЫЙ ПОКУПАТЕЛЬ!

ЦИКЛОН универсал 3 в 1 бытовой - это прибор для измельчения кормов из зерна, травы и корнеплодов. Прибор полностью обеспечит кормами ваше фермерское хозяйство. ЦИКЛОН универсал 3 в 1 бытовой - незаменимый помощник в Вашем фермерском хозяйстве.

Если Вы не специалист в технических вопросах, то выбирайте наш ЦИКЛОН универсал 3 в 1. Модель отличается простотой в использовании и позволит легко переработать большие объемы корма. Кормоизмельчители необходимы в любом фермерском хозяйстве. Ведь измельченный корм гораздо быстрее насытит ваших животных и его будет просто смешать с белоксодержащими добавками. Кроме того, он лучше усваивается, чем цельный корм.

Данный кормоизмельчитель применяется для измельчения корнеплодов, зерна, сена, травы, свеклы, моркови, картофеля и приготовления компоста.

При довольно высокой производительности, кормоизмельчитель экономичен в расходовании электроэнергии (0.75 кВт/ч). Всего два часа работы прибора обеспечат свежим кормом ваших животных. При необходимости, работу можно продлить до шести часов.

К преимуществам данной модели также относится компактность, неприхотливость и легкость в переноске.

ЦИКЛОН универсал 3 в 1 бытовой в полном объеме обеспечит ваше хозяйство качественным кормом.

СОДЕРЖАНИЕ:

1. Назначение изделия.
 2. Технические характеристики.
 3. Комплектность.
 4. Требования безопасности.
 5. Подготовка к работе.
 6. Порядок работы.
 7. Техническое обслуживание.
 8. Правила хранения.
 9. Гарантии изготовителя.
 10. Сведения о рекламациях.
- Свидетельство о приёмке.
Гарантийный талон.

Внимание! Требуется от продавца заполнения гарантийного талона. Внимательно ознакомьтесь с настоящим руководством перед началом эксплуатации.

В связи с постоянным совершенствованием конструкции и технологии изготовления изделия, возможны отклонения конструкции изделия от представленных в руководстве по эксплуатации, не влияющие на условия эксплуатации. Предприятие оставляет за собой право вносить изменения по усовершенствованию конструкции измельчителя кормов без отражения их в руководстве по эксплуатации.

1 НАЗНАЧЕНИЕ ИЗДЕЛИЯ

ЦИКЛОН универсал 3 в 1 бытовой предназначен для измельчения зерна, корнеплодов, свежей травы, сена в личном подсобном хозяйстве. Использовать изделие под навесом или в помещении при температуре воздуха от - 20⁰С до +20⁰С.

Преимущества данного измельчителя:

1. Повышенная износостойкость рабочего механизма.
2. Существенно увеличена производительность.
3. Возможность измельчения любых сыпучих продуктов (включая семена подсолнуха).
4. Уменьшена нагрузка на двигатель (увеличен срок службы двигателя).

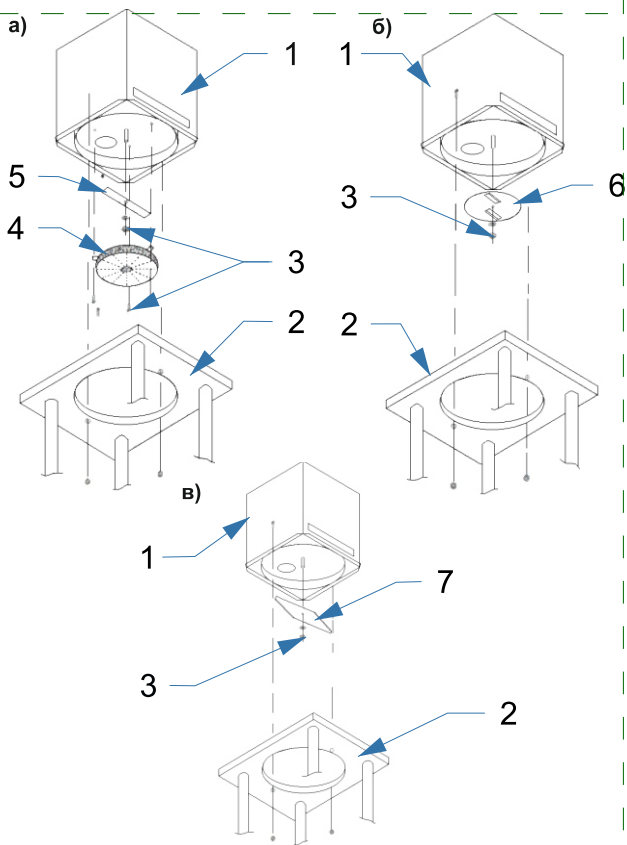


Рисунок 1. Общее устройство: а) для измельчения зерна; б) для измельчения корнеплодов; в) для измельчения травы и сена. 1 - Корпус; 2 - подставка (в комплект не входит); 3 - метизы для крепления; 4 - сито; 5 - нож для зерна; 6 - нож для корнеплодов; 7 - нож для травы

2 ТЕХНИЧЕСКИЕ ХАРАКТЕРИСТИКИ

№ п/п	Характеристики	
1	Производительность, кг/ч *:	
	Корнеплоды	900
	Трава	150
	Зерно	300
2	Режим работы	S1 (продолжительность не более 6 часов)
3	Напряжение, В	220
	Частота тока, Гц	50
	Число оборотов, об/мин	12000
4	Потребляемая мощность max, Вт	750
5	Класс электробезопасности	I
6	Тип электродвигателя	Однофазный коллекторный
7	Габаритные размеры:	
	- длина, мм	310
	- ширина, мм	310
	- высота, мм	360
8	Масса (не более) кг	11
9	Сведения о содержании цветных металлов (при утилизации), кг:	
	- медь (обмотки и коллектор эл.двигателя, шнур питания)	0,4
	- алюминий (щиты эл.двигателя)	0,46
10	Ресурс работы, час	300
11	Срок службы, лет (при условии, что наработка измельчителя за этот срок не превышает величины ресурса)	3
12	Расход электроэнергии, кВт/ч	0,75

* Производительность зависит от качества и влажности исходного продукта

3 КОМПЛЕКТНОСТЬ

1. Измельчитель кормов, шт.1
2. Нож для зерна, шт.1
3. Нож для корнеплодов, шт.1
4. Нож для травы, шт.1
5. Сито, шт.1
6. Руководство по эксплуатации, шт.1
7. Упаковочная коробка, шт.1

4 ТРЕБОВАНИЯ БЕЗОПАСНОСТИ

1. ЦИКЛОН универсал 3 в 1, далее по тексту - «изделие» относится к бытовым электроприборам класса 1, работающим под надзором.

2. Немедленно отключите изделие от сети в случае появления искр из двигательного отсека или появления запаха гари, дыма.

3. Запрещается эксплуатация изделия детьми и подростками!

4. Винт заземления кормоизмельчителя (расположен на корпусе электродвигателя) должен быть надежно соединен с

заземлением с помощью гибкого медного провода сечением не менее 2,5 мм. Применение алюминиевых проводов заземляющих устройствах не допускается. В качестве заземлителей могут быть использованы металлические трубы диаметром 40-50 мм или металлические стержни диаметром не менее 15 мм и длиной 1...1,5 м. Также разрешается использовать естественные заземлители.

В качестве естественных заземлителей могут быть использованы:

- находящиеся в земле металлические трубы системы водоснабжения и канализации;
- металлические трубы гидротехнических сооружений;
- металлические каркасы зданий и сооружений, имеющие соединение с землей.

Не допускается использовать в качестве заземлителей трубопровод горячей воды и пара, а также трубопроводы, покрытые изоляцией для защиты от коррозии. Эта работа должна выполняться квалифицированным электротехническим персоналом.

5. При работе с изделием соблюдайте следующие правила:

- не вводите руки и посторонние предметы в приёмное отверстие работающего изделия для проталкивания корма;
- немедленно отключите изделие в случае перегруза или заклинивания режущего инструмента (ненормальный режим работы электродвигателя определяется по звуку);
- не оставляйте изделие без присмотра во включенном состоянии и не допускайте к нему детей;
- осмотр, чистку, сборку и разборку производите только после полной остановки режущего инструмента и отсоединения вилки шнура питания от сети;
- не допускается эксплуатация изделия без надежного заземления;
- запрещается, при включенном в электросеть изделии, одновременно прикасаться к корпусу изделия и устройствам, имеющим естественное заземление.

6. Не допускайте попадания посторонних предметов и воды во внутрь двигательного отсека.

7. Не использовать сырое зерно.

8. Не проталкивать зерно по бункеру.

9. Необходимо периодически проверять сито и степень

износа ножа. Если ширина ножа составит менее половины первоначальной, то нож необходимо заменить.

10. Запрещается измельчение мороженных корнеплодов, початков кукурузы, яблок, и других фруктовых пород.

11. Запрещается во время работы изделия закрывать вентиляционные отверстия на корпусе.

ПОМНИТЕ: во избежании несчастных случаев и в целях пожарной безопасности соблюдайте все правила эксплуатации изделия и не оставляйте без присмотра включенное изделие и не допускайте к нему детей.

5 ПОДГОТОВКА К РАБОТЕ

1. Установите изделие на ёмкость для измельченного корма и надежно закрепите.

2. Подключите защитное заземление.

3. Удалите из корма посторонние предметы камни, сор и т.п.

4. Для измельчения травы используйте нож со скосами (7).

5. Для измельчения корнеплодов используйте нож (6) круглый

6. Для измельчения зерна используйте прямой нож (5), сито (4).

6 ПОРЯДОК РАБОТЫ

1. Подсоедините шнур питания к электросети переменного тока 220 В.

2. Для измельчения зерна установите прямой нож (5), сито (4).

3. Загрузку зерна в бункер производить только после включения электродвигателя.

4. Для измельчения корнеплодов используйте нож круглый (6).

5. Для измельчения травы установите нож (7) со скосами.

6. Загрузку травы производить пучками, не допуская заклинивания двигателя.

7. Измельчение зерна и травы производится на максимальных оборотах.

8. Для измельчения корнеплодов ручку регулятора оборотов установить в среднее положение, согласно шкале (это примерно среднее положение между MAX и MIN).

ВНИМАНИЕ! При работе с кормоизмельчителем не допускать заклинивания и остановки двигателя! В случае, если это произошло НЕМЕДЛЕННО выключить изделие!

9. По окончании работы отключите прибор от сети и протрите досуха рабочую зону.

7 ТЕХНИЧЕСКОЕ ОБСЛУЖИВАНИЕ

1. По окончании работы выключите кормоизмельчитель.
2. Отсоедините вилку шнура электропитания от сети.
3. Удалите остатки измельченных продуктов, исключив попадание влаги на двигатель. Протрите рабочую зону.
4. По мере износа лезвий ножей производите заточку.

8 ПРАВИЛА ХРАНЕНИЯ

1. Транспортирование и хранение изделия осуществлять в индивидуальной картонной упаковке.
2. Хранить кормоизмельчитель следует в сухом помещении.
3. Не мойте изделие под струёй воды и не допускайте попадания влаги на электродвигатель. В случае попадания влаги в электродвигатель необходимо тщательно высушить.
4. Изделие не содержит драгоценных металлов, вредных веществ и компонентов, и подлежит утилизации, после окончания срока эксплуатации, с бытовыми отходами.

9 ГАРАНТИИ ИЗГОТОВИТЕЛЯ

1. Изготовитель гарантирует соответствие кормоизмельчителя требованиям условий эксплуатации.
2. Начало гарантийного срока исчисляется со дня продажи или обмена и составляет 6 месяцев. При отсутствии даты продажи гарантийный срок исчисляется от даты выпуска изделия и составляет 9 месяцев. Срок службы устанавливается согласно ТУ завода-изготовителя электродвигателя для изделия.

3. Изготовитель обязуется в течение гарантийного срока эксплуатации безвозмездно исправлять дефекты изделия или заменить его. Гарантийный ремонт изделия осуществляет предприятие изготовитель или его представитель по предъявлению гарантийного талона.

Взаимоотношения между потребителем и изготовителем при выявленных неисправностях изделия осуществляются в соответствии с Законом РФ «О защите прав потребителя».

4. Ответственность за сохранение документов, подтверждающих дату покупки, возлагается на покупателя.
5. Срок службы изделия 3 года.
6. Гарантия не распространяется на изделие имеющее

дефекты, вызванные эксплуатацией измельчителя с нарушением требований инструкции:

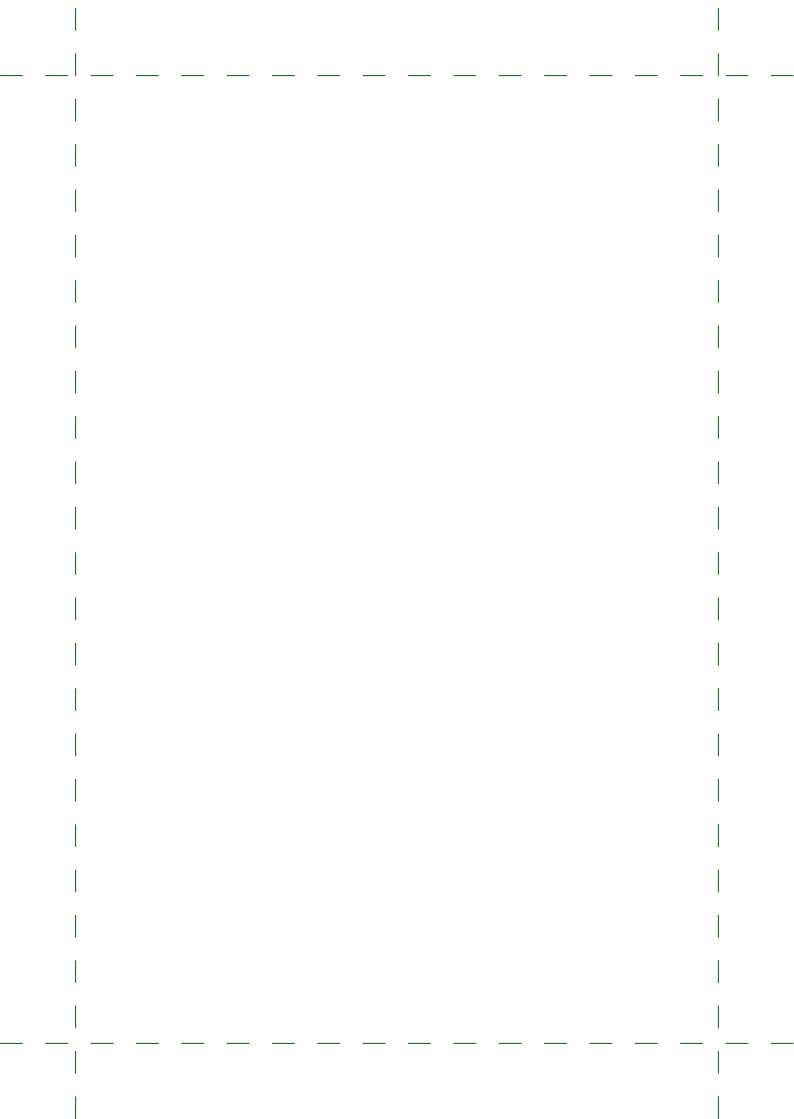
- механическими повреждениями в результате небрежного обращения при работе и хранении (трещины, оплавление, вмятины, повреждения шнура, коррозия деталей);

- повреждения в результате воздействия огня, агрессивных веществ;

- проникновение жидкостей, посторонних веществ, предметов внутрь измельчителя;

- подключение в электросеть с параметрами, отличными от указанных в руководстве;

- наличие следов вмешательства в изделие, с целью изменения конструкции для повышения производительности, или попытка неквалифицированного ремонта.



СВИДЕТЕЛЬСТВО О ПРИЕМКЕ

Дата выпуска _____ Штамп ОТК _____

Продан _____

(наименование предприятия торговли)

Дата продажи _____

ГАРАНТИЙНЫЙ ТАЛОН

Дата продажи _____ Штамп продавца _____

Причина отказа _____

Выполнение работы по устранению неисправностей _____

Ремонт произвел _____

Подпись _____ Дата _____

Сделано в России

Изготовитель:

ООО «Уральский завод бытовых изделий»

454012, Росся, г. Челябинск, Копейское шоссе, 9-П

тел./факс: 8 (351) 220-39-89

e-mail: info@uzbi74.ru

веб-сайт: узби.рф